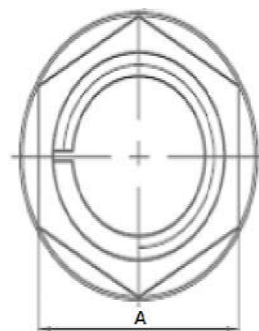
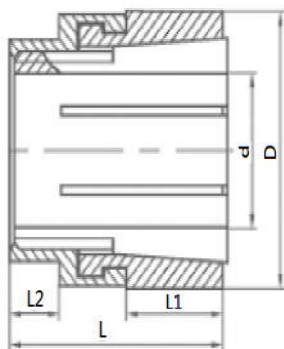


UM1系列 一 免鍵式軸套



軸公差精度：h8
 輪轂孔公差精度：H8
 表面粗糙度1.6

尺寸 dxD	L	L1	L2	A	螺絲連結扭矩(N.m)	傳達扭矩(N.M)	軸向推力(KN)	輪轂面壓力(Mpa)	重量(kg)
UM1-34X60.5	70	38	14	50	390	490	41	45	0.77
UM1-35X60.5	70	38	14	50	390	510	42.4	45	0.76
UM1-36X60.5	70	38	14	50	390	520	43.8	45	0.75
UM1-38X60.5	70	38	14	50	390	550	46.6	45	0.73
UM1-40X67	79.5	43	14.5	60	460	630	49.7	38	1.05
UM1-42X67	79.5	43	14.5	60	460	650	53.3	38	1.00
UM1-45X73	90.5	51	16	65	540	710	57.5	29	1.36
UM1-48X73	90.5	51	16	65	540	750	62.9	29	1.33
UM1-50X73	90.5	51	16	65	540	820	65.7	29	1.31
UM1-55X80	95	54	16	70	810	1240	67.8	24	2.13
UM1-60X86	98.5	57	17.5	75	910	1410	68.7	20	2.27
UM1-65X92	103	60.5	17.5	80	980	1510	69.5	17	2.68
UM1-70X92	103	60.5	17.5	80	980	1620	70.4	17	2.66
UM1-75X100	108	63.5	19	90	990	1630	71.5	16	2.72

UM1型免鍵式軸工作原理是，旋轉螺母外錐度環軸向移動，以內外環錐面鎖附、產生徑向壓力的摩擦力，將軸和輪轂鎖附連結在一起、摩擦力強不需要擔心震動、造成鬆脫。具有安裝拆卸方便、能自動對心，結構與空間沒有複雜的配合。