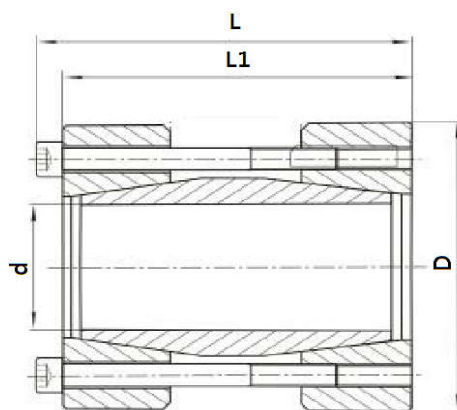


UZ系列 一 免鍵式軸套



軸公差精度：h8
 輪轂孔公差精度：H8
 表面粗糙度1.6

尺寸 dxD	L	L1	螺絲連結扭矩(N.m)	螺絲尺寸	傳達扭矩(N.M)	軸向推力(KN)	軸面壓力(Mpa)
UZ15X45	56	50	17	M6X4	126	16.8	127
UZ16X45	56	50	17	M6X4	134	16.8	119
UZ17X45	56	50	17	M6X4	142	16.8	112
UZ18X50	56	50	17	M6X4	151	16.8	105
UZ19X50	56	50	17	M6X4	159	16.8	100
UZ20X50	56	50	17	M6X4	168	16.8	95
UZ22X55	66	60	17	M6X4	277	25.2	103
UZ24X55	66	60	17	M6X4	302	25.2	95
UZ25X55	66	60	17	M6X6	315	25.2	91
UZ28X60	66	60	17	M6X6	327	25.2	87
UZ30X60	66	60	17	M6X6	352	25.2	81
UZ32X65	66	60	17	M6X6	378	31.2	76
UZ35X75	83	75	42	M8X4	499	31.2	80
UZ38X75	83	75	42	M8X4	546	31.2	73
UZ40X75	83	75	42	M8X4	592	31.2	67
UZ42X78	83	75	42	M8X4	624	31.2	64
UZ45X85	93	85	42	M8X6	982	46.8	74
UZ48X90	93	85	42	M8X6	1053	46.8	69
UZ50X90	93	85	42	M8X6	1123	46.8	65
UZ55X95	93	85	42	M8X8	1170	62.4	62
UZ60X100	93	85	42	M8X8	1710	62.4	58
UZ65X105	93	85	42	M8X8	1870	62.4	53
UZ70X115	110	100	84	M10X6	2020	62.4	49
UZ75X120	110	100	84	M10X6	2120	91	47
UZ80X125	110	100	84	M10X8	3440	98.4	66
UZ85X130	110	100	84	M10X8	3690	123	62
UZ90X135	110	100	84	M10X8	4920	123	73
UZ95X140	132	120	84	M10X8	5220	123	68
UZ100X150	132	120	145	M12X8	5530	144	65

UZ型免鍵式軸工作原理是，由2個內錐面鎖附、以加壓螺絲作用下，產生軸向壓力和摩擦力，使輪轂與軸鎖附連結在一起。具有安裝拆卸容易、傳遞扭矩大，使用方便等優點。