

钢板防护罩

Telescopic steel guard

结构 Structure

钢板防护罩主要由主面板、支撑板、滑片或滑轮、铰链机构、刮屑条、缓冲橡胶垫、护罩连接板等基本结构组装而成
It is made up of steel body, steel supporter, pulley, hinges, glue strip, rubber pad and connection flanges etc.

材质 Material

均采用国内外优质材料，常用的有SUS304、1Cr13、冷轧板等，并采用精度较高的激光切割机和精密数控折弯机进行加工
We use the high class material, i.e. sus304, 1Cr13, cold rolling etc., all of them was processed by high precision laser cutting machine and Amada bending machine

技术参数 Parameter

- 根据机床的实际运行范围和运行速度可计算较为准确的钢板护罩节数以及选用合理的附件(如: 运行速度 $\leq 10\text{m/min}$, 可选用耐磨滑片或滚轮; 运行速度 $\geq 36\text{m/min}$, 需选用铰链机构、铜轮等附件);
- 一般情况下, 钢板防护罩的节数应尽可能的少, 这样既可以减小护罩的重量, 降低成本, 也可以提高其运行特性;
- 设计的伸缩比例一般在3:1~5:1之间
- We can calculate the guard pitch qty and accessories referring to the machine actual travel distance and running speed (I.E. Running speed $\leq 10\text{m/min}$, we will take anti-friction plastic part and pulley, when $\geq 36\text{m/min}$, we need take hinges and cooper wheels);
- Normally, the links of guard should be less to reduce the weight itself, quotation and of course, it can promote the speed ect
- The proportion between stretched out length and compressed length IS 3:1~5:1

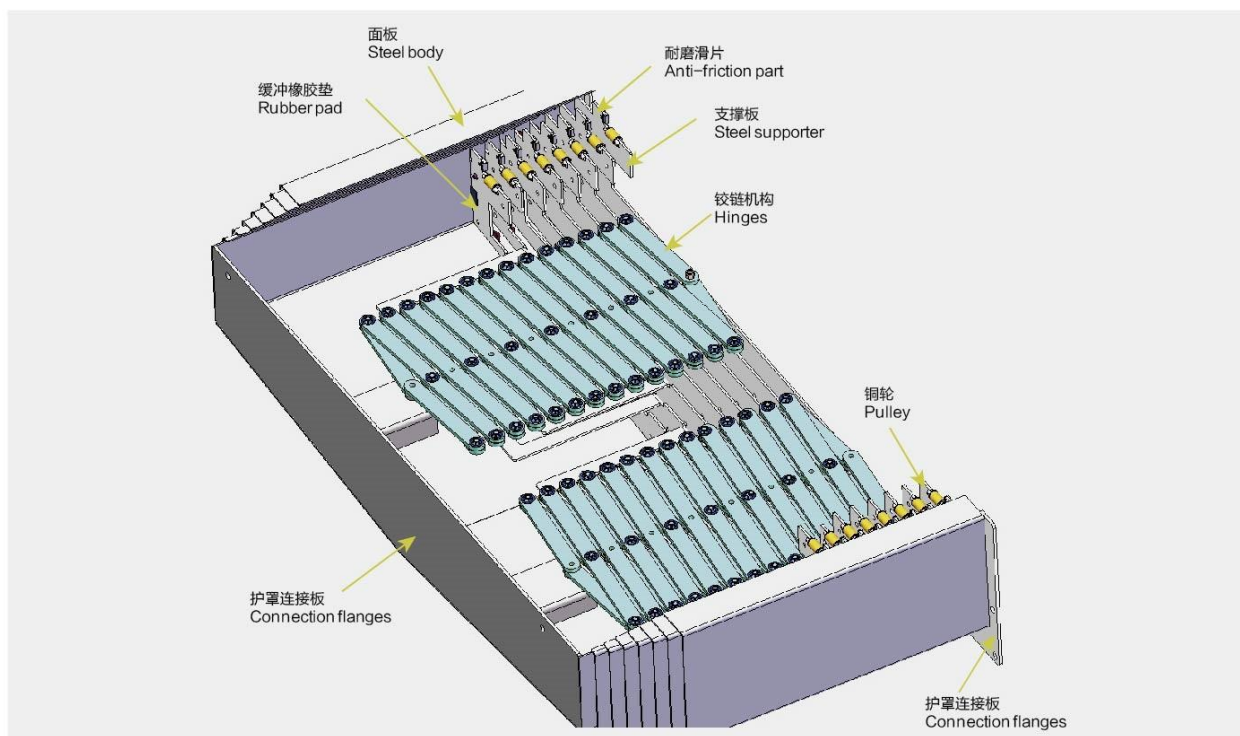
特点 Features

钢板防护罩的每一节之间的贴合度较为紧密, 且不影响运行速度, 能够更为有效的起到防尘、防铁屑、防冷却液等外界物体; 其质量优, 寿命长, 外形美观, 应用在机床上可以踩踏不变形

Every layer of telescopic cover is very close with quick speed, it has strong protection for chips, dusty, coolant etc. with higher quality and longer using life, the appearance is very elegant and not easy to deformation.

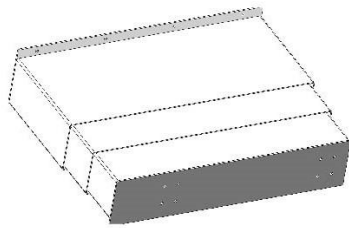
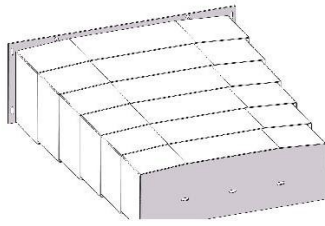
应用 Application

钢板防护罩以其优质的特性, 被广泛应用在机械设备行业中, 包括普通机床, 数控机床, 数控加工中心(立式、卧式)等
It had different wide industrial and equipment application which mainly included standard machine, CNC, machining center(vertical and horizontal)etc.

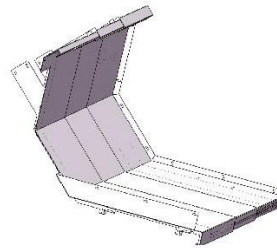
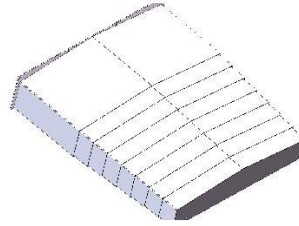


基本形状 Basic structure

T1 一般钢板防护罩
Standard steel guard

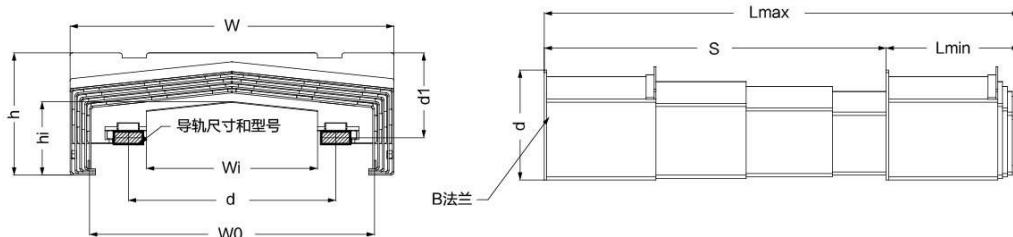


T2 异形钢板防护罩（斜床身）
Non-standard steel guard (slope cnc)



★ 我公司生产制作的防护罩，可以根据不同的客户需求提供满足要求的产品，如有任何疑问，请及时向 **Krius®** 人员进行咨询
All can be customized. Contact our staff if you have any query

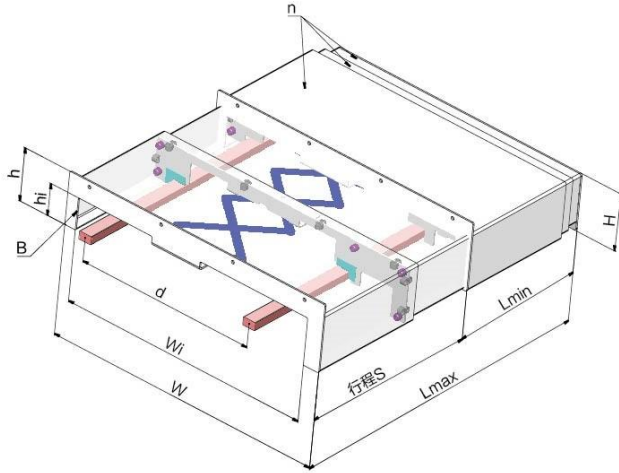
钢板防护罩订购参数表及回执单 Telescopic steel guard order details



参数代码 Code	参数名称 Des	参数值 Figure	检测结果(我可填写) Test result by Kirus	备注 Remark	说明 Remark
Lmax	防护罩最大拉伸 Stretched out length				机床的运行范围 (必填) Machine travel range (Not null)
Lmin	防护罩最小压缩 Compressed length				
S	防护罩行程 Travel distance				机床的最大行程 (可选) Machine max distance (Optional)
W	防护罩外宽 Outer width				必填 Optional
Wi	防护罩内宽 Inner width				必填 Optional
W0	最小宽度 Min width				可选 Optional
h	防护罩外高 Outer height				必填 Not null
hi	防护罩内高 Inner height				必填 Not null
d	导轨中心距 Guide rail center distance				必填 Not null
d1	端板到导轨距离 The distance from flange to guide rail				必填 Not null
	附件选配 Accessories need				可选 Optional
	防护罩材质 Material of cover				材质/表面处理 (可选) Material and surface treatment (Optional)
	导轨型号 Guide rail item No.		-		型号或尺寸 (附图) (必填 Not null / attached)
	机床运行速度 Running speed		-		必填 Not null
	安装方式 Assemble way		-		水平/垂直/其它 (可选) Vertical/horizontal/others (Optional)
	安装机台型号 Equipment item No.		-		可选 Optional
	使用环境 Enviornment		-		是否有大量碎屑 (可选) Scrap or not (Optional)
订货单位 Company name				送货地址 Company address	
联系方式 Contact way				送货方式 Shipping way	<input type="checkbox"/> 空运 Air <input type="checkbox"/> 加急 Urgent <input type="checkbox"/> 陆运 Freight <input type="checkbox"/> 其它 Others _____
<ul style="list-style-type: none"> 用户订货时只要填写上方阴影部分 (数据或材质) 或直接发送图纸, 我司方可进行设计 It is better to offer the drawings (or mark above figure) then Krius design exactly 如果客户所需护罩有特殊说明, 请在备注栏填写或直接与我司进行联系沟通; 若无要求, 则按照我司标准制作 Pls remark if you have speical demand, or we will follow Krius regulation 导轨部分若客户提供尺寸, 请附图说明 If you have the guide rail drawing, pls atthced 上述参数若为客户方测量或设计, 请注明是否留有余量 Pls mark whether there are margin when you supply the parameter 我方在送货时会将此单随产品一起发出 We will take the order details with goods shippment together 					

★ 如有特殊要求增加附件, 请参照附表一(附件选配表)

钢板防护罩技术参数示意图 Steel guard parameter diagram



Lmax=防护罩的最大拉伸
Lmin=防护罩的最小压缩
S=行程长度
W=防护罩外宽
Wi=防护罩内宽
d=导轨中心距
h=防护罩外高
hi=防护罩内高
H=最小高度
n=防护罩的节数
B=防护罩两端法兰

Lmax=Ma stretched out length
Lmin=Compressed length
S=Lmin Travel distance
W=outer width
Wi=Inner width
d=Guide rail center distance
h=Outer height
hi=Inner height
H=Min height
n=Folding qty
B=Two end flange

快速查看防护罩参数 (表一)

Book1 quick view of bellow cover parameter

名称 Des	图示 Pic	料号 Item	规格 Size	名称 Des	图示 Pic	料号 Item	规格 Size
合页塑料滚轮 Pulley			20*20*8*11	支架塑料滚轮 Pulley with plastic support		9801	24*16*5
			31*21*8*20			9802	14*20*8
			38*18*14*38			9803	31*15*5
合页铜滚轮 Cooper pulley			20*20*8*11			9804	33*24*8
塑料滚轮 Plasitc Pulley			Ø2.1*Ø5*11			9805	23*20*10
			Ø3.3*Ø8*11			9806	35*22*10
			Ø2.1*Ø5*18			9807	47*38*18
			Ø3.3*Ø8*20			37*18*11*20	
			Ø4.5*Ø10*16			13212	35.5*13*3*1.5
			Ø4*Ø12*30	一字耐磨片 "一" shape friction part		12276-2	20*15*4*1.5
			Ø4*Ø12*40			12276-1	10*15*4*1.5
L形耐磨片 L shape friction part		14114	40*28*4*2	台阶式耐磨片 Step shape friction part		14111	15*9*3
		14115	40*28*4.5*2.5			14112	14*12*2.8
		14116	40*28*5*3			14113	23*13*2.8
		13070	23*18*3.8*2	铰链连接杆 Hinges			按护罩定制 Customized

★ 我公司现有的防护罩配件已申请国家专利, 受法律保护, 任何组织和个人未经许可不得进行转载、交易或其它任何违法活动